

รูปแสดงการปฏิบัติตามมาตรการป้องกันและแก้ไขผลกระทบสิ่งแวดล้อม  
โครงการแลนด์มาร์ค แอท เกษตร พุ่งสองห้อง สตชัน (Landmark At Kaset TSH Station)  
ระหว่างเดือนกรกฎาคม ถึง เดือนธันวาคม พ.ศ. 2568



รูปที่ 1 รื้อชั่วคราว Metal Sheet



รูปที่ 2 ป้าย "เขตก่อสร้างอันตรายห้ามเข้า"



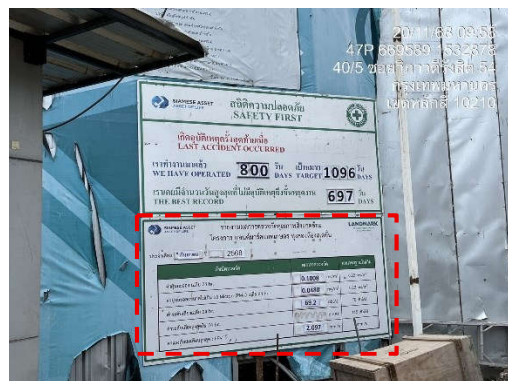
รูปที่ 3 รื้อชั่วคราว Metal Sheet



รูปที่ 4 ป้ายกำหนดช่วงเวลาทำงาน



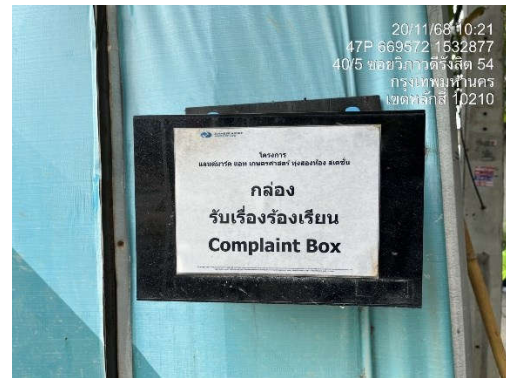
รูปที่ 5 รายละเอียดโครงการ



รูปที่ 6 ป้ายผลการตรวจวัด



รูปที่ 7 สเปรย์ละอองน้ำ



รูปที่ 8 กล่องรับเรื่องร้องเรียน



รูปที่ 9 ผ้าใบปิดคลุมวัสดุก่อสร้าง



รูปที่ 10 รางระบายน้ำถาวร



รูปที่ 11 ป้ายดับเครื่องยนต์



รูปที่ 12 ผ้าใบปิดคลุมท้ายรถบรรทุก

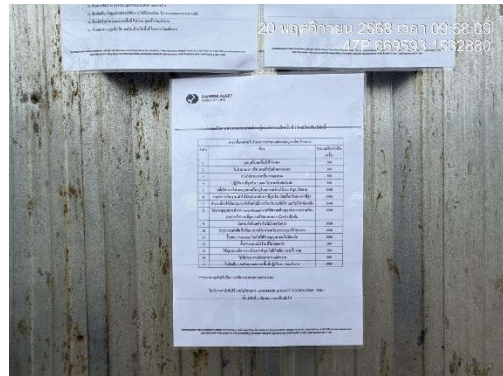
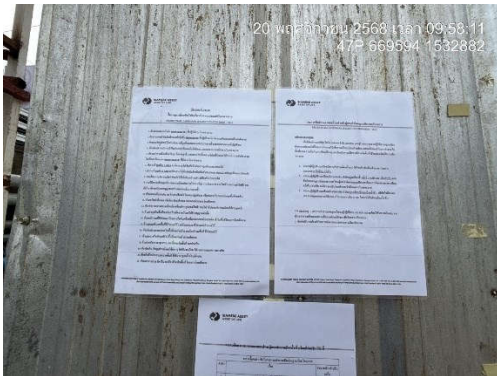




รูปที่ 13 เจ้าหน้าที่ทำความสะอาดบริเวณหน้าโครงการ



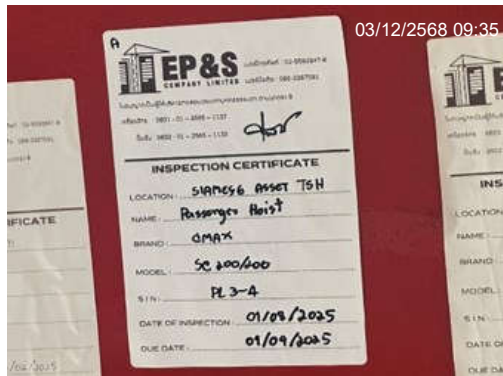
รูปที่ 14 เจ้าหน้าที่ทำความสะอาดภายในโครงการ



รูปที่ 15 กฎระเบียบพื้นที่ก่อสร้างและบดลงโทษ



รูปที่ 16 ฉีดล้างล้อรถบรรทุก



รูปที่ 17 ตรวจสอบเครื่องยนต์



รูปที่ 18 ป้ายจำกัดความเร็ว



รูปที่ 19 บำรุงรักษาน้ำมันหล่อลื่น



รูปที่ 20 เบอร์โทรติดต่อฉุกเฉิน



รูปที่ 21 ป้ายเตือนต่าง ๆ

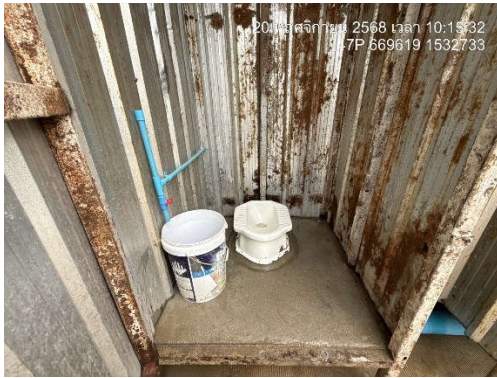


รูปที่ 22 ราวกันตก



รูปที่ 23 ห้องน้ำคนงาน





รูปที่ 23 (ต่อ) ห้องน้ำคนงาน



รูปที่ 24 เจ้าหน้าที่ทำความสะอาดห้องน้ำ



รูปที่ 25 ห้องน้ำ บ้านพักคน



รูปที่ 26 ระบบบำบัดน้ำเสียบ้านพักคนงาน



รูปที่ 27 เจ้าหน้าที่ทำความสะอาดห้องน้ำ บ้านพักคนงาน



รูปที่ 28 ป้ายช่วงเวลาในการขุดดิน



รูปที่ 29 สตีกเกอร์บริษัทผู้รับเหมารถขนส่งดิน



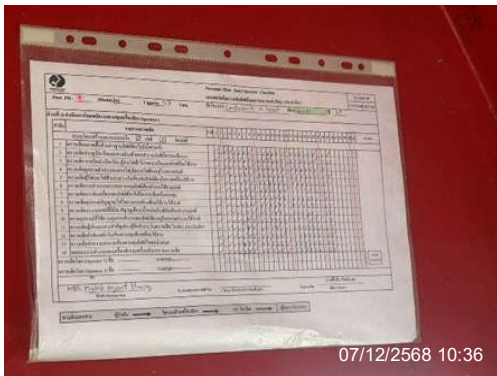
รูปที่ 30 เจ้าหน้าที่รักษาความปลอดภัย



รูปที่ 31 ปูแผ่นเหล็ก



รูปที่ 32 สัญญาณไฟกระพริบ



รูปที่ 33 เอกสารตรวจสอบยานพาหนะ



รูปที่ 34 ถุงปูนซีเมนต์ปิดมิดชิด





รูปที่ 35 ทิศทางจราจรภายในโครงการ



รูปที่ 36 พื้นที่จอดรถรับ-ส่ง คนงาน



รูปที่ 37 แถบสะท้อนแสงของรถบรรทุก



รูปที่ 38 ป้ายรณรงค์ประหยัดน้ำ



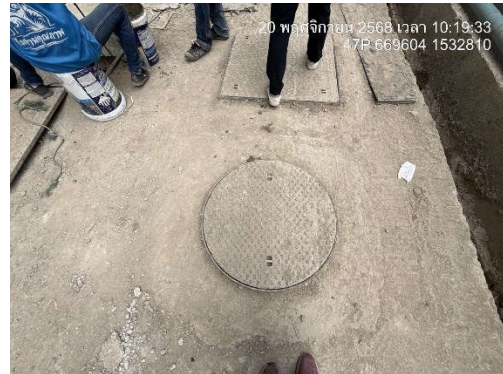
รูปที่ 39 ถังสำรองน้ำใช้



รูปที่ 40 ขุดลอกตะกอนดิน



รูปที่ 41 ตะแกรงดักขยะ



รูปที่ 42 บ่อพักน้ำสุดท้ายก่อนระบายออกสู่ท่อระบายน้ำ  
ด้านหน้า



รูปที่ 43 ถังรองรับมูลฝอย



รูปที่ 44 รถเก็บขยะสำนักงานเขตหลักสี่

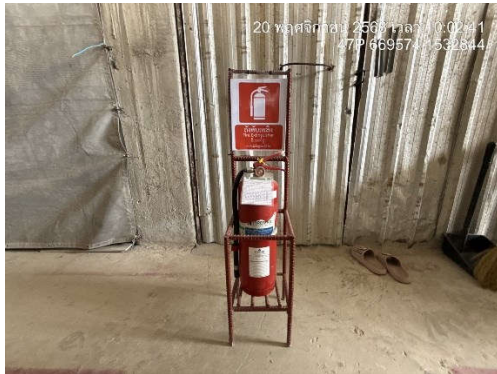


รูปที่ 45 ป้ายรณรงค์ประหยัดพลังงาน



รูปที่ 46 ตรวจสอบระบบไฟฟ้า





รูปที่ 47 ถังดับเพลิง



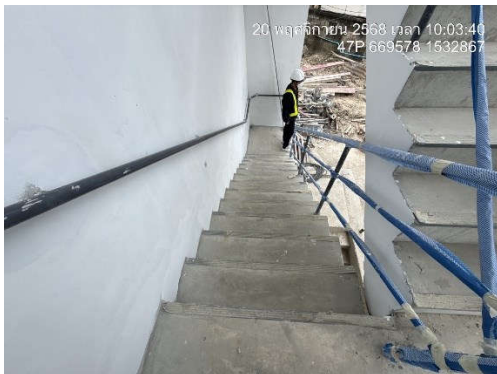
รูปที่ 48 พื้นที่เก็บวัสดุไวไฟ



รูปที่ 49 จุดรวมพล



รูปที่ 50 ตรวจสอบถังดับเพลิง



รูปที่ 51 บันไดหนีไฟ



รูปที่ 52 ขนย้ายวัสดุก่อสร้าง



รูปที่ 53 พื้นที่ทิ้งดิน



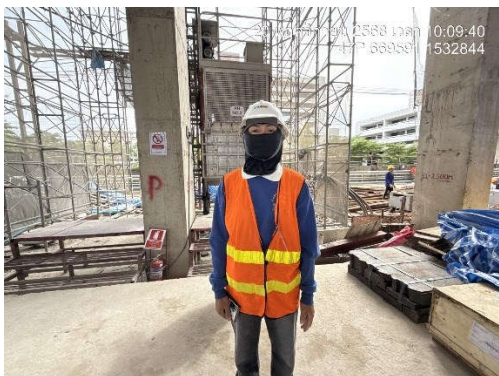
รูปที่ 54 อบรมพนักงาน



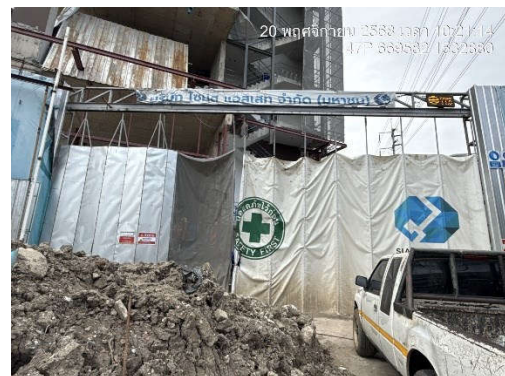
รูปที่ 55 แผนฉุกเฉิน



รูปที่ 56 บ้านพักคนงาน



รูปที่ 57 การแต่งกายของคนงาน



รูปที่ 58 ประตูปิดทึบ ทางเข้า-ออก





รูปที่ 59 ถังรองรับมูลฝอย บ้านพักคนงาน



รูปที่ 60 รางระบายน้ำ บ้านพักคนงาน



รูปที่ 61 ตู้น้ำดื่ม



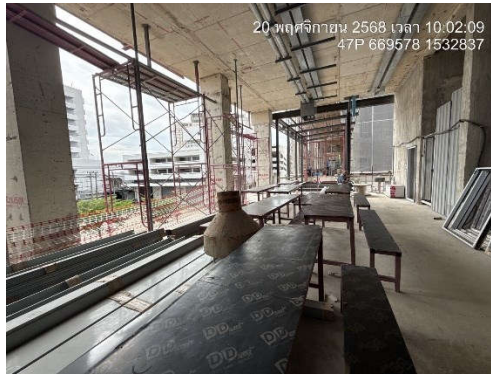
รูปที่ 62 ฉีดพ่นแมลง บ้านพักคนงาน



รูปที่ 63 เจ้าหน้าที่รักษาความปลอดภัยบ้านพักคนงาน



รูปที่ 64 อุปกรณ์ป้องกันส่วนบุคคล (PPE)



รูปที่ 65 จุดสำหรับพักผ่อนคนงาน